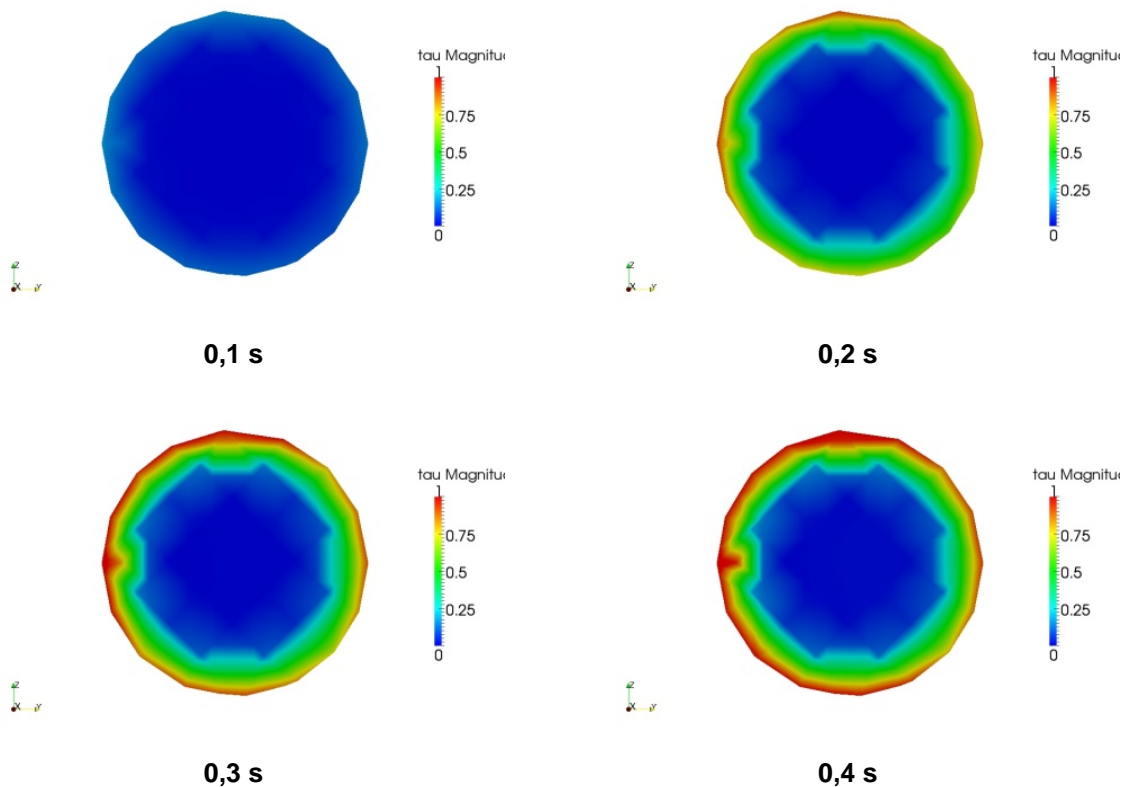


Comprex[®]-Verfahren:

Visualisierung der Wandschubspannung τ in N/m^2 in der Hammann-Versuchsanlage



Darstellung: Schnitt DN 80, hochauflösend in 10^{-4} Sekunden-Schritten



Quelle: Projekt „Spülung großer Nennweiten (> DN 400)“; Finanzierung: RWE Deutschland AG;
Koordination: IWW Rheinisch Westfälisches Institut für Wasserforschung gGmbH; CFD Simulationen:
Universität Duisburg-Essen (Lehrstuhl für Mechanik und Robotik - Prof. Dr.-Ing. Wojciech Kowalczyk)