



Comprex®-Reinigung  
Abwasserdruckleitungen (ADL)

Referenzprojekt  
**Abwasserdrucknetz  
Metropolregion Rhein-Ruhr**



Abbildung 1: Comprex®-Einheit und Spülwagen im Einsatz

## Reinigung des Abwasserdrucknetzes im Stadtgebiet

### Aufgabenstellung

- regelmäßige Comprex®-Reinigung eines verzweigten Drucknetzes im jährlichen Turnus
- Ablagerungen und Sielhaut entfernen
- Leistungsfähigkeit der Abwasserdruckleitungen (ADL) wiederherstellen

### Technische Daten

- 6 ADL mit Streckenlängen zwischen 250 m und 1650 m
- Werkstoff PE-HD
- Nennweiten DN 50 bis DN 80
- Gesamtlänge ca. 6,1 km

### Reinigen mit dem Comprex®-Verfahren

- Bereitstellen von Druckluft durch Comprex®-Einheit
- Zuspeisen von Wasser aus Spülwagen für die erste Grundreinigung (Abbildung 1)
- Einspeisung über Adapteranschlüsse und Hygieneschleuse in Zwischenschacht (Abbildung 2)
- Ausspeisung von Luft, Abwasser und Ablagerungen in Freispiegelkanal (Abbildung 3)
- 1 Techniker, ca. 10 Stunden vor Ort

### Ergebnis der Comprex®-Reinigung

- Ablagerungen mit Sielhaut mobilisiert und ausgetragen
- Kapazität und Entsorgungssicherheit wiederhergestellt
- verbesserte Hydraulik durch verringerten Druckverlust
- effizienter Pumpenbetrieb
- Reinigungsbedingungen für wiederkehrende, regelmäßige Comprex®-Reinigung erfasst
- wiederkehrende Reinigung im laufenden Betrieb mit Abwasser vorgesehen



Abbildung 2: Einspeisung komprimierter Luft und Wasser in Zwischenschacht

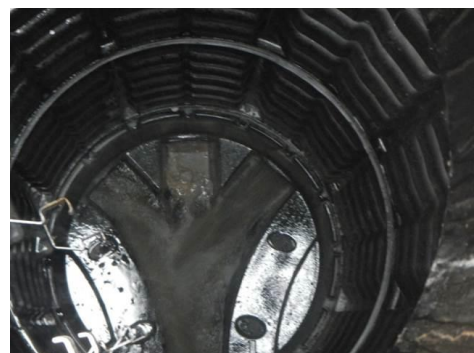


Abbildung 3: Ausspeisung in Freispiegelkanal