

Referenzprojekt
**Bremervörde –
Erholungsort in Niedersachsen**

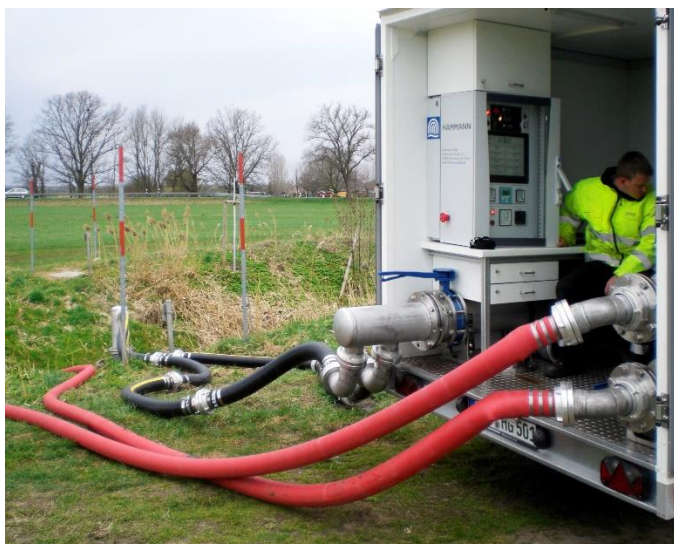


Abbildung 1: ExtraQt® im Einsatz vor Ort

Wasser-Saug-Spülung ExtraQt® zur Qualitätssicherung der Hauptleitungen

Aufgabenstellung

- Hauptleitungen eines Trinkwassernetzes mit dem ExtraQt®-Verfahren spülen (Abbildung 1)
- Trübungsprobleme beseitigen
- lose Ablagerungen austragen
- Abrechnung der Maßnahme auf Meterbasis

Technische Daten

- Nennweite DN 50 bis DN 300
- Gesamtlänge ca. 26,6 km
- 19 Abschnitte von 300 m bis 3 km
- Werkstoff PE, AZ, PVC

Wasser-Saug-Spülung ExtraQt®-Verfahren

- kontrollierte Wasser-Saug-Spülung mit Spezialequipment
- Dokumentation der einzelnen Abschnitte anhand Online-Messung relevanter Parameter wie Volumenstrom / Entnahmemenge, Druck, Schleppspannung und Trübung (Abbildung 2)
- Tagesleistung zwischen 3,6 km und 8,3 km
- 2 Techniker, 4 Tage vor Ort

Ergebnis der ExtraQt®-Spülung

- Ablagerungen und Trübstoffe ausgetragen (Abbildung 3)
- mit ExtraQt® erreichte Trübung bis zu 61 FNU
- sauberes Rohrnetz
- Trinkwasserqualität sichergestellt

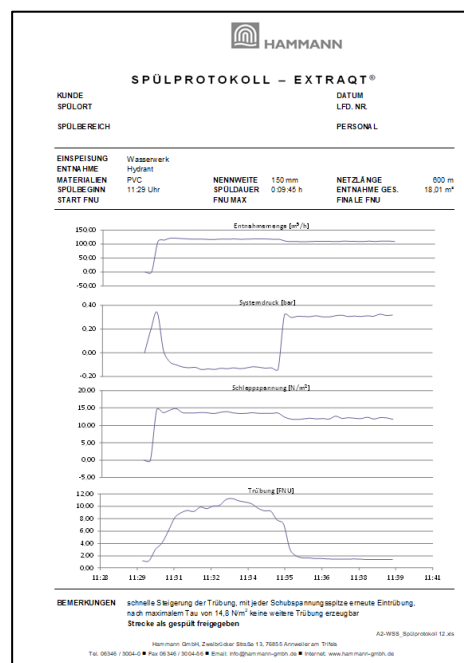


Abbildung 2: Beispiel für Dokumentation der ExtraQt®-Maßnahme



Abbildung 3: Trübung während der WSS